

本陣

ほんじん



しなじな



2024

7/13

土

8/25

日

観覧料無料

2024年度 早稲田大学・美濃加茂市文化交流事業 共催展

江戸時代、岐阜県の南部には中山道が通り、馬籠宿から今須宿まで17の宿場がありました。現在の美濃加茂市太田本町には51番目の宿場・太田宿があります。「本陣の品々」展では、新たに当館の収蔵品に加わった太田宿本陣の資料のうち、主なものをご紹介します。また、この展覧会では早稲田大学・美濃加茂市文化交流事業の一環として早稲田大学と共催しています。早稲田大学の本庄キャンパスがある本庄市には、中山道10番目の宿場・本庄宿がありました。展覧会では、本庄宿の資料から当時の宿場の様相を知り、太田宿の資料と合わせて本陣の姿に迫ります。

会場 みのかも文化の森/美濃加茂市民ミュージアム 企画展示室

開館時間 9:00 - 17:00

休館日 7月16日(火)、7月22日(月)、7月29日(日)、8月5日(日)、8月13日(火)、8月19日(日)



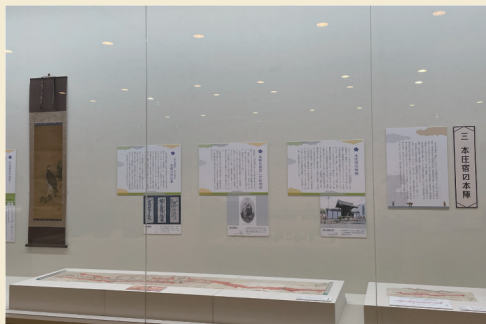
関連行事

参加無料
事前申込み不要!

ミュージアムトーク① 本庄宿を中心に
本庄市の秋山寛行学芸員をお招きし、本庄宿に関する資料を中心に展示室をご案内します。

8/1 (木) ①11:30~12:30
②14:00~15:00

*このミュージアムトークは、岐阜県博物館協会中濃ブロックの共催で開催します。



ミュージアムトーク② 太田宿 本陣資料を中心に
担当学芸員が展示室をご案内します。

8/10 (土) ①10:00~11:00
②13:30~14:30

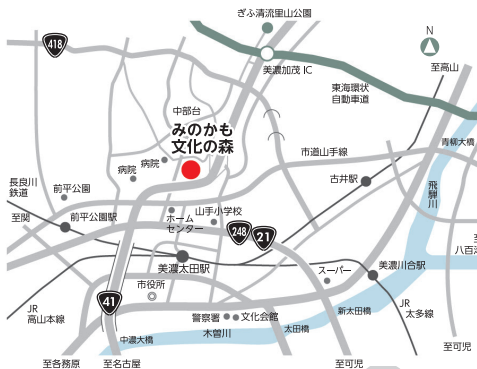


交通のご案内

鉄 道：JR名古屋駅から美濃太田駅まで東海道本線・高山本線経由、特急「ひだ」で約40分、美濃太田駅北口から徒歩約17分
自動車：東海環状自動車道、美濃加茂ICから約5分
あい愛バス：3公園連絡線、JR美濃太田駅北口より乗車

「文化の森」下車(乗車時間約10分)
運賃/一般100円 中学生以下無料

時刻表など詳しくは、あい愛バスのホームページをご覧ください。→→→
<https://ai-ai-bus.com/>



みのかも文化の森
美濃加茂市民ミュージアム
MINOKAMO CITY MUSEUM

〒505-0004 岐阜県美濃加茂市蜂屋町上蜂屋 3299-1
TEL:0574-28-1110 FAX:0574-28-1104
<http://www.forest.minokamo.gifu.jp/>

